

КАРТА-ПЛАН ТЕРРИТОРИИ

Пояснительная записка

1. Сведения о территории выполнения комплексных кадастровых работ:

Российская Федерация, Смоленская область, муниципальный район Ярцевский, городское поселение Ярцевское, город Ярцево, кадастровый квартал 67:25:0010712

(наименование субъекта Российской Федерации, муниципального образования, населенного пункта, уникальные учетные номера кадастровых кварталов, иные сведения, позволяющие определить местоположение территории, на которой выполняются комплексные кадастровые работы, например, наименование садоводческого или огороднического некоммерческого товарищества, гаражного кооператива, элемента планировочной структуры)

2. Основания выполнения комплексных кадастровых работ:

Наименование, дата и номер документа, на основании которого выполняются комплексные кадастровые работы:

Соглашение о предоставлении из федерального бюджета субсидий, в том числе грантов в форме субсидий, юридическим лицам, индивидуальным предпринимателям, а также физическим лицам № 321-20-2025-002 от 30 января 2025 г.

3. Дата подготовки карты-плана территории: 5 сентября 2025 г.

4. Сведения о заказчике(ах) комплексных кадастровых работ:

В отношении юридического лица, органа местного самоуправления муниципального района, муниципального округа или городского округа либо уполномоченного исполнительного органа государственной власти субъекта Российской Федерации:

полное или сокращенное (в случае, если имеется) наименование: _____

основной государственный регистрационный номер: _____

идентификационный номер налогоплательщика: _____

В отношении физического лица или представителя физических или юридических лиц:

фамилия, имя, отчество (последнее - при наличии): _____

страховой номер индивидуального лицевого счета в системе обязательного пенсионного страхования Российской Федерации (СНИЛС): _____

Наименование и реквизиты документа, подтверждающие полномочия представителя заказчика(ов) комплексных кадастровых работ: _____

Адрес электронной почты (для направления уведомления о результатах внесения сведений в Единый государственный реестр недвижимости): _____

5. Сведения об исполнителе комплексных кадастровых работ:

Полное или сокращенное (в случае, если имеется) наименование и адрес юридического лица, с которым заключен государственный или муниципальный контракт либо договор подряда на выполнение комплексных кадастровых работ:

Филиал ППК "Роскадастр" по Смоленской области, адрес: 214025, Смоленск г, Полтавская ул, Дом 8

Фамилия, имя, отчество кадастрового инженера (последнее - при наличии): *Аглиуллина Венера Рифгатовна*

и основной государственный регистрационный номер кадастрового инженера индивидуального предпринимателя (ОГРНИП): *—*

Страховой номер индивидуального лицевого счета в системе обязательного пенсионного страхования Российской Федерации (СНИЛС) кадастрового инженера: *108-200-921-08*

Уникальный реестровый номер кадастрового инженера в реестре саморегулируемой организации кадастровых инженеров и дата внесения сведений о физическом лице в такой реестр: *А-1700, 5 июля 2016 г.*

Полное или (в случае, если имеется) сокращенное наименование саморегулируемой организации кадастровых инженеров, членом которой является кадастровый инженер:

Ассоциация "Союз кадастровых инженеров"

Контактный телефон: *79872900307, 89053156360*

Почтовый адрес и адрес электронной почты, по которым осуществляется связь с кадастровым инженером:

г. Казань, ул. Шуртыгина, д.3, помещение №21 (2 этаж), fvenera17@mail.ru

6. Перечень документов, использованных при подготовке карты-плана территории:

№ п/п	Реквизиты документа				
	Вид	Дата	Номер	Наименование	Иные сведения
1	2	3	4	5	6
1	Кадастровый план территории, выдан: Филиал публично-правовой компании "Роскадастр" по Смоленской области	28 августа 2025 г.	КУВИ-001/2025-164586098	Кадастровый план территории	—

7. Пояснения к карте-плану территории:

Пояснительная записка

Комплексные кадастровые работы были проведены на основании Соглашения о предоставлении из федерального бюджета субсидий, в том числе грантов в форме субсидий, юридическим лицам, индивидуальным предпринимателям, а также физическим лицам №321-20-2025-002 на территории Смоленской области от 30.01.2025г.

Согласно требований части 3 статьи 42.8 Федерального закона от 24.07.2007г. №221-ФЗ, в ходе выполнения комплексных кадастровых работ в отношении кадастрового квартала 67:25:0010712, при уточнении местоположения границ земельных участков (в том числе в целях исправления реестровой ошибки в описании местоположения границ земельного участка) их площадь либо:

- не уменьшалась более чем на 10%;
- увеличивалась не более чем на величину предельного минимального размера земельного участка, установленного ПЗЗ для определенных территориальных зон;
- увеличивалась более чем на 10%, так как предельный минимальный размер земельного участка, утвержденный ПЗЗ для определенных территориальных зон, установлен.

В Акте согласования указываются точки или части границ земельных участков, местоположение которых уточнено и подлежит согласованию согласно части 1 статьи 39 Федерального закона от 24.07.2007г. №221-ФЗ. Если земельный участок граничит с землями, находящимися в государственной или муниципальной собственности (не с земельными участками), то согласование местоположения в отношении такой части границы согласно Закону о кадастре не проводится. Разъяснения приведены в Письме Министерства экономического развития РФ от 8 октября 2013г. №ОГ-Д23-5470 «О подготовке межевого плана и проведении процедуры согласования местоположения границ земельного участка», а также в Письме Росреестра от 17.11.2020г. №13-00408/20 «О согласовании местоположения границ земельных участков».

Сведения о кадастровом инженере:

- Аглиуллина Венера Рифгатовна;
- СНИЛС 108-200-921 08;
- Номер регистрации в государственном реестре лиц, осуществляющих кадастровую деятельность: 20818;
- Контактный телефон: 89053156360
- Почтовый адрес и адрес электронной почты, по которым осуществляется связь с кадастровым инженером: РФ, г.Смоленск, ул.Полтавская, д.8; fvenera17@mail.ru;
- Сокращенное наименование юридического лица, работником которого является кадастровый инженер: Филиал ППК "Роскадастр" по Смоленской области, г.Смоленск, ул.Полтавская, д.8;
- Наименование саморегулируемой организации кадастровых инженеров, членом которой является кадастровый инженер: Ассоциация «Союз кадастровых инженеров», номер в государственном реестре саморегулируемых организаций кадастровых инженеров №001 от 05.07.2016г, реестровый номер А-1700, дата включения кадастрового инженера в реестр членов Ассоциации СКИ 07.11.2017г.

Сведения о пунктах геодезической сети и средствах измерений

1. Сведения о пунктах геодезической сети:

№ п/п	Вид геодезической сети	Название пункта геодезической сети и тип знака	Система координат пункта геодезической сети	Координаты пункта, м		Дата обследования — Сведения о состоянии		
				X	Y	наружного знака пункта	центра пункта	марки центра пункта
1	2	3	4	5	6	7	8	9

1	2	3	4	5	6	7	8	9
1	Государственная геодезическая сеть. 2	Красный Бор, сигн., 27.800 м, 1, б/№	МСК-67, зона 1	486 207,32	1 251 690,99	—	—	—
2	Государственная геодезическая сеть. 3	Хоблино, сигн., 11.000 м, 1, б/№		486 207,32	1 280 408,87			
3	Государственная геодезическая сеть. 3	Елча, сигн., 11.600 м, 42 оп, б/№		476 115,67	1 275 304,29			

2. Сведения об использованных средствах измерений:

№ п/п	Наименование и обозначение типа средства измерений - прибора (инструмента, аппаратуры)	Заводской или серийный номер средства измерений	Реквизиты свидетельства о поверке прибора (инструмента, аппаратуры) и (или) срок действия поверки
1	2	3	4
1	Аппаратура геодезическая спутниковая Hiper V	1143-11091	№С-ГСХ/26-06-2024/349791901 от 26.06.2024г.
2	Аппаратура геодезическая спутниковая PrinCe i30	3491933	№С-ГСХ/26-06-2024/349791901 от 26.06.2024г.

Сведения об уточняемых земельных участках

1. Сведения о характерных точках границ уточняемого земельного участка с кадастровым номером _____ : Система координат _____ Зона № _____							
Обоз- начение харак- терных точек границ	Координаты, м				Метод определения координат	Формулы, примененные для расчета средней квадратической погрешности определения координат характерных точек границ (Mt), с подставленными в такие формулы значениями и итоговые (вычисленные) значения Mt, м	Описание закрепления точки
	содержатся в Едином государственном реестре недвижимости		определены в результате выполнения комплексных кадастровых работ				
	X	Y	X	Y			
1	2	3	4	5	6	7	8
2. Сведения о частях границ уточняемого земельного участка с кадастровым номером _____ :							
Обозначение части границ		Горизонтальное проложение (S), м	Описание прохождения части границ	Сведения о согласовании местоположения границ (согласовано/спорное)			
от т.	до т.						
1	2	3	4	5			
3. Сведения о характеристиках уточняемого земельного участка с кадастровым номером _____ 67:25:0010712:1 _____ :							
№ п/п	Наименование характеристики земельного участка			Значение характеристики			
1	2			3			
1.	Адрес земельного участка			—			
1.1.	Сведения о местоположении земельного участка (при отсутствии адреса) в структурированном в соответствии с федеральной информационной адресной системой виде			Российская Федерация, Смоленская область, Ярцевский р-н, Ярцево г, Студенческая ул			
1.2.	Дополнительные сведения о местоположении земельного участка			—			
2.	Площадь земельного участка ± величина погрешности определения (вычисления) площади ($P \pm \Delta P$), м²			$0 \pm 0,00$			
3.	Формула, примененная для вычисления предельной погрешности определения площади земельного участка, с подставленными значениями и итоговые (вычисленные) значения			$3,5*0,10*\sqrt{(0,00)} = 0$			
4.	Площадь земельного участка согласно сведениям Единого государственного реестра недвижимости (Ркад), м²			522,00			
5.	Оценка расхождения Р и Ркад ($P - P_{кад}$), м²			522			

1	2				3		
6.	Предельный минимальный и максимальный размеры земельного участка (Рмин и Рмакс), м²				— —		
7.	Вид (виды) разрешенного использования				Под хозяйственные подвалы с наземными хозсараями		
7.1.	Дополнительные сведения об использовании земельного участка				—		
8.	Кадастровый или иной государственный учетный номер (инвентарный) здания, сооружения, объекта незавершенного строительства, расположенного на земельном участке				—		
9.	Сведения о земельных участках (землях общего пользования, территории общего пользования), посредством которых обеспечивается доступ				—		
10.	Иные сведения				—		
4. Пояснения к сведениям об уточняемом земельном участке с кадастровым номером 67:25:0010712:1 :							
1.	—						
1. Сведения о характерных точках границ уточняемого земельного участка с кадастровым номером : Система координат Зона №							
Обоз- начение харак- терных точек границ	Координаты, м				Метод определения координат	Формулы, примененные для расчета средней квадратической погрешности определения координат характерных точек границ (Mt), с подставленными в такие формулы значениями и итоговые (вычисленные) значения Mt, м	Описание закрепления точки
	содержатся в Едином государственном реестре недвижимости		определены в результате выполнения комплексных кадастровых работ				
	X	Y	X	Y			
1	2	3	4	5	6	7	8
2. Сведения о частях границ уточняемого земельного участка с кадастровым номером :							
Обозначение части границ		Горизонтальное проложение (S), м	Описание прохождения части границ		Сведения о согласовании местоположения границ (согласовано/спорное)		
от т.	до т.						
1	2	3	4		5		
3. Сведения о характеристиках уточняемого земельного участка с кадастровым номером 67:25:0010712:110 :							
№ п/п	Наименование характеристики земельного участка				Значение характеристики		
1	2				3		

1	2	3
1.	Адрес земельного участка	—
1.1.	Сведения о местоположении земельного участка (при отсутствии адреса) в структурированном в соответствии с федеральной информационной адресной системой виде	Российская Федерация, Смоленская область, Ярцевский р-н, Ярцево г
1.2.	Дополнительные сведения о местоположении земельного участка	—
2.	Площадь земельного участка \pm величина погрешности определения (вычисления) площади ($P \pm \Delta P$), м ²	$0 \pm 0,00$
3.	Формула, примененная для вычисления предельной погрешности определения площади земельного участка, с подставленными значениями и итоговые (вычисленные) значения	$3,5*0,10*\sqrt{(0,00)} = 0$
4.	Площадь земельного участка согласно сведениям Единого государственного реестра недвижимости (Ркад), м ²	8,00
5.	Оценка расхождения Р и Ркад ($P - P_{кад}$), м ²	8
6.	Предельный минимальный и максимальный размеры земельного участка (Рмин и Рмакс), м ²	— —
7.	Вид (виды) разрешенного использования	Гараж
7.1.	Дополнительные сведения об использовании земельного участка	—
8.	Кадастровый или иной государственный учетный номер (инвентарный) здания, сооружения, объекта незавершенного строительства, расположенного на земельном участке	—
9.	Сведения о земельных участках (землях общего пользования, территории общего пользования), посредством которых обеспечивается доступ	—
10.	Иные сведения	—
4. Пояснения к сведениям об уточняемом земельном участке с кадастровым номером <u>67:25:0010712:110</u> :		
1.	—	

1. Сведения о характерных точках границ уточняемого земельного участка с кадастровым номером _____:

Система координат _____Зона № _____

Обоз- начение харак- терных точек границ	Координаты, м				Метод определения координат	Формулы, примененные для расчета средней квадратической погрешности определения координат характерных точек границ (Mt), с подставленными в такие формулы значениями и итоговые (вычисленные) значения Mt, м	Описание закрепления точки
	содержатся в Едином государственном реестре недвижимости		определены в результате выполнения комплексных кадастровых работ				
	X	Y	X	Y			
1	2	3	4	5	6	7	8

2. Сведения о частях границ уточняемого земельного участка с кадастровым номером _____:

Обозначение части границ		Горизонтальное проложение (S), м	Описание прохождения части границ	Сведения о согласовании местоположения границ (согласовано/спорное)
от т.	до т.			
1	2	3	4	5

3. Сведения о характеристиках уточняемого земельного участка с кадастровым номером 67:25:0010712:94 _____:

№ п/п	Наименование характеристики земельного участка	Значение характеристики
1	2	3
1.	Адрес земельного участка	—
1.1.	Сведения о местоположении земельного участка (при отсутствии адреса) в структурированном в соответствии с федеральной информационной адресной системой виде	Российская Федерация, Смоленская область, Ярцевский р-н, Ярцево г
1.2.	Дополнительные сведения о местоположении земельного участка	—
2.	Площадь земельного участка ± величина погрешности определения (вычисления) площади ($P \pm \Delta P$), м²	$0 \pm 0,00$
3.	Формула, примененная для вычисления предельной погрешности определения площади земельного участка, с подставленными значениями и итоговые (вычисленные) значения	$3,5*0,10*\sqrt{(0,00)} = 0$
4.	Площадь земельного участка согласно сведениям Единого государственного реестра недвижимости (Ркад), м²	8,00
5.	Оценка расхождения Р и Ркад ($P - P_{кад}$), м²	8
6.	Предельный минимальный и максимальный размеры земельного участка (Рмин и Рмакс), м²	— —

1	2	3
7.	Вид (виды) разрешенного использования	Гараж
7.1.	Дополнительные сведения об использовании земельного участка	—
8.	Кадастровый или иной государственный учетный номер (инвентарный) здания, сооружения, объекта незавершенного строительства, расположенного на земельном участке	—
9.	Сведения о земельных участках (землях общего пользования, территории общего пользования), посредством которых обеспечивается доступ	—
10.	Иные сведения	—
4. Пояснения к сведениям об уточняемом земельном участке с кадастровым номером <u>67:25:0010712:94</u> :		
1.	—	

Сведения об образуемых земельных участках

1. Сведения о характерных точках границ образуемого земельного участка _____ : <div style="text-align: right;">обозначение земельного участка</div>					
Система координат _____				Зона № _____	
Обоз- начение харак- терных точек границ	Координаты, м		Метод определения координат	Формулы, примененные для расчета средней квадратической погрешности определения координат характерных точек границ (Mt), с подставленными в такие формулы значениями и итоговые (вычисленные) значения Mt, м	Описание закрепления точки
	X	Y			
1	2	3	4	5	6
2. Сведения о частях границ образуемого земельного участка _____ : <div style="text-align: right;">обозначение земельного участка</div>					
Обозначение части границ		Горизонтальное проложение (S), м	Описание прохождения части границ	Сведения о согласовании местоположения границ (согласовано/спорное)	
от т.	до т.				
1	2	3	4	5	
3. Сведения о характеристиках образуемого земельного участка _____ : <div style="text-align: right;">обозначение земельного участка</div>					
№ п/п	Наименование характеристики земельного участка		Значение характеристики		
1	2		3		
1.	Адрес земельного участка				
1.1.	Сведения о местоположении земельного участка (при отсутствии адреса) в структурированном в соответствии с федеральной информационной адресной системой виде				
1.2.	Дополнительные сведения о местоположении земельного участка				
2.	Категория земель				
3.	Вид (виды) разрешенного использования				
3.1.	Дополнительные сведения об использовании земельного участка				
4.	Реестровый номер границ территориальной зоны или в случае отсутствия такого реестрового номера ее индивидуальное обозначение (вид, тип, номер, индекс)				
5.	Площадь земельного участка ± величина погрешности определения (вычисления) площади ($P \pm \Delta P$), м²				

1	2	3
6.	Формула, примененная для вычисления предельной погрешности определения площади земельного участка, с подставленными значениями и итоговые (вычисленные) значения	
7.	Предельный минимальный и максимальный размеры земельного участка (Рмин) и (Рмакс), м ²	
8.	Кадастровый или иной государственный учетный номер (инвентарный) объекта недвижимости, расположенного на образуемом земельном участке	
9.	Кадастровые номера исходных земельных участков	
9.1.	Кадастровый номер входящего в состав земельного участка, представляющего собой единое землепользование (номер контура многоконтурного земельного участка), преобразование которого осуществляется	
9.2.	Кадастровые номера земельных участков, исключаемых из состава измененного (исходного) земельного участка, представляющего собой единое землепользование	
9.3.	Кадастровый или иной государственный учетный номер (инвентарный) объекта недвижимости, расположенного на измененном земельном участке	
10.	Условный номер земельного участка	
11.	Учетный номер проекта межевания территории	
12.	Дополнительные сведения об образовании земельного участка	
13.	Сведения о земельных участках (землях общего пользования, территории общего пользования), посредством которых обеспечивается доступ	
14.	Иные сведения	
4. Пояснения к сведениям об образуемом земельном участке _____ :		
обозначение земельного участка		
1.		

Сведения об уточняемых земельных участках, необходимые для исправления реестровых ошибок в сведениях о местоположении их границ								
1. Сведения о характерных точках границ уточняемого земельного участка с кадастровым номером					67:25:0010712:321			:
Система координат					МСК-67, зона 1			Зона № 1
Обозначение характерных точек границ	Координаты, м				Метод определения координат	Формулы, примененные для расчета средней квадратической погрешности определения координат характерных точек границ (Mt), с подставленными в такие формулы значениями и итоговые (вычисленные) значения Mt, м	Описание закрепления точки	
	содержатся в Едином государственном реестре недвижимости		определены в результате выполнения комплексных кадастровых работ					
	X	Y	X	Y				
1	2	3	4	5	6	7	8	
1	488 194,34	1 266 232,66	488 194,34	1 266 232,66	—	0,10	Временный межевой знак	
2	488 191,04	1 266 235,12	488 191,04	1 266 235,12				
3	488 187,26	1 266 229,92	488 187,26	1 266 229,92				
4	488 190,55	1 266 227,45	488 190,55	1 266 227,45				
1	488 194,34	1 266 232,66	488 194,34	1 266 232,66				
2. Сведения о частях границ уточняемого земельного участка с кадастровым номером					67:25:0010712:321			:
Обозначение части границ		Горизонтальное проложение (S), м	Описание прохождения части границ	Сведения о согласовании местоположения границ (согласовано/спорное)				
от т.	до т.							
1	2	3	4	5				
1	2	4,12	—	согласовано				
2	3	6,43						
3	4	4,11						
4	1	6,44						
3. Сведения о характеристиках уточняемого земельного участка с кадастровым номером					67:25:0010712:321			:
№ п/п	Наименование характеристики			Значение характеристики				
1	2			3				

1	2	3
1.	Адрес земельного участка	Российская Федерация, Смоленская область, Ярцевский район, Ярцевское городское поселение, г.Ярцево, ул. Студенческая, 69/1
1.1.	Сведения о местоположении земельного участка (при отсутствии адреса) в структурированном в соответствии с федеральной информационной адресной системой виде	—
1.2.	Дополнительные сведения о местоположении земельного участка	—
2.	Площадь земельного участка \pm величина погрешности определения (вычисления) площади ($P \pm \Delta P$), м ²	$26 \pm 2,00$
3.	Формула, примененная для вычисления предельной погрешности определения площади земельного участка, с подставленными значениями и итоговые (вычисленные) значения	$3,5*0,10*\sqrt{(26,00)} = 2$
4.	Площадь земельного участка согласно сведениям Единого государственного реестра недвижимости (Ркад), м ²	26,00
5.	Оценка расхождения Р и Ркад ($P - P_{кад}$), м ²	0
6.	Предельный минимальный и максимальный размеры земельного участка ($P_{мин}$ и $P_{макс}$), м ²	— —
7.	Кадастровый или иной государственный учетный номер (инвентарный) здания, сооружения, объекта незавершенного строительства, расположенного на земельном участке	—
8.	Вид (виды) разрешенного использования	объекты гаражного назначения (под гараж)
8.1.	Дополнительные сведения об использовании земельного участка	—
9.	Сведения о земельных участках (землях общего пользования, территории общего пользования), посредством которых обеспечивается доступ	—
10.	Иные сведения	—
4. Пояснения к сведениям об уточняемом земельном участке с кадастровым номером		67:25:0010712:321 :
1.	—	

1. Сведения о характерных точках границ уточняемого земельного участка с кадастровым номером67:25:0010712:322:

Система координатМСК-67, зона 1Зона №1

Обоз- начение харак- терных точек границ	Координаты, м				Метод определения координат	Формулы, примененные для расчета средней квадратической погрешности определения координат характерных точек границ (Mt), с подставленными в такие формулы значениями и итоговые (вычисленные) значения Mt, м	Описание закрепления точки
	содержатся в Едином государственном реестре недвижимости		определены в результате выполнения комплексных кадастровых работ				
	X	Y	X	Y			
1	2	3	4	5	6	7	8
1	488 304,79	1 266 188,43	488 304,79	1 266 188,43	—	0,10	—
2	488 307,70	1 266 191,29	488 307,70	1 266 191,29			
3	488 307,00	1 266 192,00	488 307,00	1 266 192,00			
4	488 302,58	1 266 196,50	488 302,58	1 266 196,50			
5	488 299,67	1 266 193,64	488 299,67	1 266 193,64			
6	488 304,09	1 266 189,14	488 304,09	1 266 189,14			
1	488 304,79	1 266 188,43	488 304,79	1 266 188,43			

2. Сведения о частях границ уточняемого земельного участка с кадастровым номером67:25:0010712:322:

Обозначение части границ		Горизонтальное проложение (S), м	Описание прохождения части границ	Сведения о согласовании местоположения границ (согласовано/спорное)
от т.	до т.			
1	2	3	4	5
1	2	4,08	—	согласовано
2	3	1,00		
3	4	6,31		
4	5	4,08		
5	6	6,31		
6	1	1,00		

3. Сведения о характеристиках уточняемого земельного участка с кадастровым номером67:25:0010712:322:

№ п/п	Наименование характеристики	Значение характеристики
1	2	3

1	2	3
1.	Адрес земельного участка	Российская Федерация, Смоленская область, Ярцевский р-н, Ярцевское городское поселение, г. Ярцево, ул. Студенческая, 59/17
1.1.	Сведения о местоположении земельного участка (при отсутствии адреса) в структурированном в соответствии с федеральной информационной адресной системой виде	—
1.2.	Дополнительные сведения о местоположении земельного участка	—
2.	Площадь земельного участка \pm величина погрешности определения (вычисления) площади ($P \pm \Delta P$), м ²	$30 \pm 2,00$
3.	Формула, примененная для вычисления предельной погрешности определения площади земельного участка, с подставленными значениями и итоговые (вычисленные) значения	$3,5*0,10*\sqrt{(30,00)} = 2$
4.	Площадь земельного участка согласно сведениям Единого государственного реестра недвижимости (Ркад), м ²	30,00
5.	Оценка расхождения Р и Ркад ($P - P_{кад}$), м ²	0
6.	Предельный минимальный и максимальный размеры земельного участка ($P_{мин}$ и $P_{макс}$), м ²	— —
7.	Кадастровый или иной государственный учетный номер (инвентарный) здания, сооружения, объекта незавершенного строительства, расположенного на земельном участке	—
8.	Вид (виды) разрешенного использования	объекты гаражного назначения (под гараж)
8.1.	Дополнительные сведения об использовании земельного участка	—
9.	Сведения о земельных участках (землях общего пользования, территории общего пользования), посредством которых обеспечивается доступ	—
10.	Иные сведения	—
4. Пояснения к сведениям об уточняемом земельном участке с кадастровым номером		67:25:0010712:322 :
1.	—	

1. Сведения о характерных точках границ уточняемого земельного участка с кадастровым номером67:25:0010712:326:

Система координатМСК-67, зона 1Зона №1

Обоз- начение харак- терных точек границ	Координаты, м				Метод определения координат	Формулы, примененные для расчета средней квадратической погрешности определения координат характерных точек границ (Mt), с подставленными в такие формулы значениями и итоговые (вычисленные) значения Mt, м	Описание закрепления точки
	содержатся в Едином государственном реестре недвижимости		определены в результате выполнения комплексных кадастровых работ				
	X	Y	X	Y			
1	2	3	4	5	6	7	8
1	488 308,57	1 266 202,34	488 308,57	1 266 202,34	—	0,10	угол здания
2	488 312,98	1 266 197,85	488 312,98	1 266 197,85			—
3	488 313,68	1 266 197,14	488 313,68	1 266 197,14			
4	488 316,79	1 266 200,21	488 316,79	1 266 200,21			угол здания
5	488 316,10	1 266 200,92	488 316,10	1 266 200,92			
6	488 311,68	1 266 205,41	488 311,68	1 266 205,41			
1	488 308,57	1 266 202,34	488 308,57	1 266 202,34			

2. Сведения о частях границ уточняемого земельного участка с кадастровым номером67:25:0010712:326:

Обозначение части границ		Горизонтальное проложение (S), м	Описание прохождения части границ	Сведения о согласовании местоположения границ (согласовано/спорное)
от т.	до т.			
1	2	3	4	5
1	2	6,29	—	согласовано
2	3	1,00		
3	4	4,37		
4	5	0,99		
5	6	6,30		
6	1	4,37		

3. Сведения о характеристиках уточняемого земельного участка с кадастровым номером67:25:0010712:326:

№ п/п	Наименование характеристики	Значение характеристики
1	2	3

1	2	3
1.	Адрес земельного участка	—
1.1.	Сведения о местоположении земельного участка (при отсутствии адреса) в структурированном в соответствии с федеральной информационной адресной системой виде	Российская Федерация, Смоленская область, Ярцевский р-н, Ярцево г
1.2.	Дополнительные сведения о местоположении земельного участка	—
2.	Площадь земельного участка \pm величина погрешности определения (вычисления) площади ($P \pm \Delta P$), м ²	$32 \pm 2,00$
3.	Формула, примененная для вычисления предельной погрешности определения площади земельного участка, с подставленными значениями и итоговые (вычисленные) значения	$3,5*0,10*\sqrt{(32,00)} = 2$
4.	Площадь земельного участка согласно сведениям Единого государственного реестра недвижимости (Ркад), м ²	32,00
5.	Оценка расхождения Р и Ркад ($P - P_{кад}$), м ²	0
6.	Предельный минимальный и максимальный размеры земельного участка ($P_{мин}$ и $P_{макс}$), м ²	— —
7.	Кадастровый или иной государственный учетный номер (инвентарный) здания, сооружения, объекта незавершенного строительства, расположенного на земельном участке	—
8.	Вид (виды) разрешенного использования	объекты гаражного назначения (хоз.подвал)
8.1.	Дополнительные сведения об использовании земельного участка	—
9.	Сведения о земельных участках (землях общего пользования, территории общего пользования), посредством которых обеспечивается доступ	—
10.	Иные сведения	—
4. Пояснения к сведениям об уточняемом земельном участке с кадастровым номером		67:25:0010712:326 :
1.	—	

1. Сведения о характерных точках границ уточняемого земельного участка с кадастровым номером

67:25:0010712:327

:
Система координат МСК-67, зона 1Зона № 1

Обоз- начение харак- терных точек границ	Координаты, м				Метод определения координат	Формулы, примененные для расчета средней квадратической погрешности определения координат характерных точек границ (Mt), с подставленными в такие формулы значениями и итоговые (вычисленные) значения Mt, м	Описание закрепления точки
	содержатся в Едином государственном реестре недвижимости		определены в результате выполнения комплексных кадастровых работ				
	X	Y	X	Y			
1	2	3	4	5	6	7	8
1	488 180,97	1 266 233,65	488 180,97	1 266 233,65	—	0,10	—
2	488 181,58	1 266 234,44	488 181,58	1 266 234,44			угол здания
3	488 185,28	1 266 239,31	488 185,28	1 266 239,31			
4	488 185,88	1 266 240,10	488 185,88	1 266 240,10			—
5	488 182,82	1 266 242,44	488 182,82	1 266 242,44			угол здания
6	488 182,21	1 266 241,64	488 182,21	1 266 241,64			
7	488 178,49	1 266 236,75	488 178,49	1 266 236,75			—
8	488 177,90	1 266 235,98	488 177,90	1 266 235,98			
1	488 180,97	1 266 233,65	488 180,97	1 266 233,65			
2. Сведения о частях границ уточняемого земельного участка с кадастровым номером						67:25:0010712:327	:
Обозначение части границ		Горизонтальное проложение (S), м	Описание прохождения части границ	Сведения о согласовании местоположения границ (согласовано/спорное)			
от т.	до т.						
1	2	3	4	5			
1	2	1,00	—	согласовано			
2	3	6,12					
3	4	0,99					
4	5	3,85					
5	6	1,01					
6	7	6,14					
7	8	0,97					
8	1	3,85					
3. Сведения о характеристиках уточняемого земельного участка с кадастровым номером						67:25:0010712:327	:
№ п/п	Наименование характеристики			Значение характеристики			

1	2	3
1.	Адрес земельного участка	—
1.1.	Сведения о местоположении земельного участка (при отсутствии адреса) в структурированном в соответствии с федеральной информационной адресной системой виде	Российская Федерация, Смоленская область, Ярцевский р-н, Ярцево г, Студенческая ул
1.2.	Дополнительные сведения о местоположении земельного участка	—
2.	Площадь земельного участка \pm величина погрешности определения (вычисления) площади ($P \pm \Delta P$), м ²	$31 \pm 2,00$
3.	Формула, примененная для вычисления предельной погрешности определения площади земельного участка, с подставленными значениями и итоговые (вычисленные) значения	$3,5*0,10*\sqrt{(31,00)} = 2$
4.	Площадь земельного участка согласно сведениям Единого государственного реестра недвижимости (Ркад), м ²	31,00
5.	Оценка расхождения Р и Ркад ($P - P_{кад}$), м ²	0
6.	Предельный минимальный и максимальный размеры земельного участка (Рмин и Рмакс), м ²	— —
7.	Кадастровый или иной государственный учетный номер (инвентарный) здания, сооружения, объекта незавершенного строительства, расположенного на земельном участке	—
8.	Вид (виды) разрешенного использования	объекты гаражного назначения (под гараж)
8.1.	Дополнительные сведения об использовании земельного участка	—
9.	Сведения о земельных участках (землях общего пользования, территории общего пользования), посредством которых обеспечивается доступ	—
10.	Иные сведения	—
4. Пояснения к сведениям об уточняемом земельном участке с кадастровым номером		67:25:0010712:327 :
1.	—	

1. Сведения о характерных точках границ уточняемого земельного участка с кадастровым номером

67:25:0010712:328

:

Система координат

МСК-67, зона 1

Зона №

1

Обоз- начение харак- терных точек границ	Координаты, м				Метод определения координат	Формулы, примененные для расчета средней квадратической погрешности определения координат характерных точек границ (Mt), с подставленными в такие формулы значениями и итоговые (вычисленные) значения Mt, м	Описание закрепления точки
	содержатся в Едином государственном реестре недвижимости		определены в результате выполнения комплексных кадастровых работ				
	X	Y	X	Y			
1	2	3	4	5	6	7	8
1	488 186,76	1 266 229,23	488 186,76	1 266 229,23	—	0,10	—
3	488 187,26	1 266 229,92	488 187,26	1 266 229,92			Временный межевой знак
2	488 187,35	1 266 230,05	488 187,35	1 266 230,05			угол здания
3	488 190,95	1 266 234,99	488 190,95	1 266 234,99			Временный межевой знак
2	488 191,04	1 266 235,12	488 191,04	1 266 235,12			—
4	488 191,56	1 266 235,79	488 191,56	1 266 235,79			угол здания
5	488 188,73	1 266 237,95	488 188,73	1 266 237,95			—
6	488 188,12	1 266 237,16	488 188,12	1 266 237,16			угол здания
7	488 184,42	1 266 232,29	488 184,42	1 266 232,29			—
8	488 183,81	1 266 231,49	488 183,81	1 266 231,49			—
1	488 186,76	1 266 229,23	488 186,76	1 266 229,23			—

2. Сведения о частях границ уточняемого земельного участка с кадастровым номером

67:25:0010712:328

:

Обозначение части границ		Горизонтальное проложение (S), м	Описание прохождения части границ	Сведения о согласовании местоположения границ (согласовано/спорное)
от т.	до т.			
1	2	3	4	5
1	3	0,85	—	согласовано
3	2	0,16		
2	3	6,11		
3	2	0,16		
2	4	0,85		
4	5	3,56		
5	6	1,00		
6	7	6,12		

1	2	3	4	5
7	8	1,01	—	согласовано
8	1	3,72		

3. Сведения о характеристиках уточняемого земельного участка с кадастровым номером 67:25:0010712:328 :

№ п/п	Наименование характеристики	Значение характеристики
1	2	3
1.	Адрес земельного участка	—
1.1.	Сведения о местоположении земельного участка (при отсутствии адреса) в структурированном в соответствии с федеральной информационной адресной системой виде	Российская Федерация, Смоленская область, Ярцевский р-н, Ярцево г, Студенческая ул
1.2.	Дополнительные сведения о местоположении земельного участка	—
2.	Площадь земельного участка ± величина погрешности определения (вычисления) площади ($P \pm \Delta P$), м ²	$29 \pm 2,00$
3.	Формула, примененная для вычисления предельной погрешности определения площади земельного участка, с подставленными значениями и итоговые (вычисленные) значения	$3,5*0,10*\sqrt{(29,00)} = 2$
4.	Площадь земельного участка согласно сведениям Единого государственного реестра недвижимости (Ркад), м ²	29,00
5.	Оценка расхождения Р и Ркад ($P - P_{кад}$), м ²	0
6.	Предельный минимальный и максимальный размеры земельного участка (Рмин и Рмакс), м ²	— —
7.	Кадастровый или иной государственный учетный номер (инвентарный) здания, сооружения, объекта незавершенного строительства, расположенного на земельном участке	—
8.	Вид (виды) разрешенного использования	объекты гаражного назначения (под гараж)
8.1.	Дополнительные сведения об использовании земельного участка	—
9.	Сведения о земельных участках (землях общего пользования, территории общего пользования), посредством которых обеспечивается доступ	—
10.	Иные сведения	—

4. Пояснения к сведениям об уточняемом земельном участке с кадастровым номером 67:25:0010712:328 :

1.	—
----	---

1. Сведения о характерных точках границ уточняемого земельного участка с кадастровым номером

67:25:0010712:329

:

Система координат

МСК-67, зона 1

Зона №

1

Обоз- начение харак- терных точек границ	Координаты, м				Метод определения координат	Формулы, примененные для расчета средней квадратической погрешности определения координат характерных точек границ (Mt), с подставленными в такие формулы значениями и итоговые (вычисленные) значения Mt, м	Описание закрепления точки
	содержатся в Едином государственном реестре недвижимости		определены в результате выполнения комплексных кадастровых работ				
	X	Y	X	Y			
1	2	3	4	5	6	7	8
1	488 432,08	1 266 060,81	488 432,08	1 266 060,81	—	0,05	Закрепление отсутствует
2	488 427,97	1 266 065,24	488 427,97	1 266 065,24			
3	488 427,73	1 266 066,38	488 427,73	1 266 066,38			
4	488 426,36	1 266 067,85	488 426,36	1 266 067,85			
5	488 420,67	1 266 062,56	488 420,67	1 266 062,56			
6	488 426,83	1 266 055,93	488 426,83	1 266 055,93			
1	488 432,08	1 266 060,81	488 432,08	1 266 060,81			

2. Сведения о частях границ уточняемого земельного участка с кадастровым номером

67:25:0010712:329

:

Обозначение части границ		Горизонтальное проложение (S), м	Описание прохождения части границ	Сведения о согласовании местоположения границ (согласовано/спорное)
от т.	до т.			
1	2	3	4	5
1	2	6,04	—	согласовано
2	3	1,16		
3	4	2,01		
4	5	7,77		
5	6	9,05		
6	1	7,17		

3. Сведения о характеристиках уточняемого земельного участка с кадастровым номером

67:25:0010712:329

:

№ п/п	Наименование характеристики	Значение характеристики
1	2	3

1	2	3
1.	Адрес земельного участка	—
1.1.	Сведения о местоположении земельного участка (при отсутствии адреса) в структурированном в соответствии с федеральной информационной адресной системой виде	Российская Федерация, Смоленская область, Ярцевский р-н, Ярцево г, Студенческая ул
1.2.	Дополнительные сведения о местоположении земельного участка	—
2.	Площадь земельного участка \pm величина погрешности определения (вычисления) площади ($P \pm \Delta P$), м ²	$66 \pm 3,00$
3.	Формула, примененная для вычисления предельной погрешности определения площади земельного участка, с подставленными значениями и итоговые (вычисленные) значения	$3,5*0,10*\sqrt{(66,00)} = 3$
4.	Площадь земельного участка согласно сведениям Единого государственного реестра недвижимости (Ркад), м ²	66,00
5.	Оценка расхождения Р и Ркад ($P - P_{кад}$), м ²	0
6.	Предельный минимальный и максимальный размеры земельного участка ($P_{мин}$ и $P_{макс}$), м ²	— —
7.	Кадастровый или иной государственный учетный номер (инвентарный) здания, сооружения, объекта незавершенного строительства, расположенного на земельном участке	—
8.	Вид (виды) разрешенного использования	Хранение автотранспорта
8.1.	Дополнительные сведения об использовании земельного участка	—
9.	Сведения о земельных участках (землях общего пользования, территории общего пользования), посредством которых обеспечивается доступ	—
10.	Иные сведения	—
4. Пояснения к сведениям об уточняемом земельном участке с кадастровым номером		67:25:0010712:329 :
1.	—	

1. Сведения о характерных точках границ уточняемого земельного участка с кадастровым номером

67:25:0010712:330

:

Система координат

МСК-67, зона 1

Зона №

1

Обоз- начение харак- терных точек границ	Координаты, м				Метод определения координат	Формулы, примененные для расчета средней квадратической погрешности определения координат характерных точек границ (Mt), с подставленными в такие формулы значениями и итоговые (вычисленные) значения Mt, м	Описание закрепления точки
	содержатся в Едином государственном реестре недвижимости		определены в результате выполнения комплексных кадастровых работ				
	X	Y	X	Y			
1	2	3	4	5	6	7	8
1	488 202,09	1 266 202,43	488 202,09	1 266 202,43	—	0,10	Закрепление отсутствует
2	488 198,11	1 266 204,62	488 198,11	1 266 204,62			Долговременный межевой знак
3	488 197,63	1 266 203,74	488 197,63	1 266 203,74			
4	488 194,64	1 266 198,31	488 194,64	1 266 198,31			Закрепление отсутствует
5	488 194,16	1 266 197,43	488 194,16	1 266 197,43			
6	488 198,14	1 266 195,24	488 198,14	1 266 195,24			
7	488 198,62	1 266 196,12	488 198,62	1 266 196,12			Долговременный межевой знак
8	488 201,61	1 266 201,55	488 201,61	1 266 201,55			
1	488 202,09	1 266 202,43	488 202,09	1 266 202,43			Закрепление отсутствует

2. Сведения о частях границ уточняемого земельного участка с кадастровым номером

67:25:0010712:330

:

Обозначение части границ		Горизонтальное проложение (S), м	Описание прохождения части границ	Сведения о согласовании местоположения границ (согласовано/спорное)
от т.	до т.			
1	2	3	4	5
1	2	4,54	—	согласовано
2	3	1,00		
3	4	6,20		
4	5	1,00		
5	6	4,54		
6	7	1,00		
7	8	6,20		

1	2	3	4	5
8	1	1,00	—	согласовано

3. Сведения о характеристиках уточняемого земельного участка с кадастровым номером 67:25:0010712:330 :

№ п/п	Наименование характеристики	Значение характеристики
1	2	3
1.	Адрес земельного участка	—
1.1.	Сведения о местоположении земельного участка (при отсутствии адреса) в структурированном в соответствии с федеральной информационной адресной системой виде	Российская Федерация, Смоленская область, Ярцевский р-н, Ярцево г, Студенческая ул
1.2.	Дополнительные сведения о местоположении земельного участка	—
2.	Площадь земельного участка ± величина погрешности определения (вычисления) площади ($P \pm \Delta P$), м²	$37 \pm 2,00$
3.	Формула, примененная для вычисления предельной погрешности определения площади земельного участка, с подставленными значениями и итоговые (вычисленные) значения	$3,5*0,10*\sqrt{(37,00)} = 2$
4.	Площадь земельного участка согласно сведениям Единого государственного реестра недвижимости (Ркад), м²	37,00
5.	Оценка расхождения Р и Ркад ($P - P_{кад}$), м²	0
6.	Предельный минимальный и максимальный размеры земельного участка ($P_{мин}$ и $P_{макс}$), м²	— —
7.	Кадастровый или иной государственный учетный номер (инвентарный) здания, сооружения, объекта незавершенного строительства, расположенного на земельном участке	—
8.	Вид (виды) разрешенного использования	хранение автотранспорта
8.1.	Дополнительные сведения об использовании земельного участка	—
9.	Сведения о земельных участках (землях общего пользования, территории общего пользования), посредством которых обеспечивается доступ	—
10.	Иные сведения	—

4. Пояснения к сведениям об уточняемом земельном участке с кадастровым номером 67:25:0010712:330 :

1.	—
----	---

1. Сведения о характерных точках границ уточняемого земельного участка с кадастровым номером

67:25:0010712:331

:

Система координат

МСК-67, зона 1

Зона №

1

Обоз- начение харак- терных точек границ	Координаты, м				Метод определения координат	Формулы, примененные для расчета средней квадратической погрешности определения координат характерных точек границ (Mt), с подставленными в такие формулы значениями и итоговые (вычисленные) значения Mt, м	Описание закрепления точки
	содержатся в Едином государственном реестре недвижимости		определены в результате выполнения комплексных кадастровых работ				
	X	Y	X	Y			
1	2	3	4	5	6	7	8
1	488 156,71	1 266 247,52	488 156,71	1 266 247,52	—	0,10	—
2	488 157,50	1 266 248,13	488 157,50	1 266 248,13			
3	488 154,99	1 266 251,36	488 154,99	1 266 251,36			
4	488 154,20	1 266 250,75	488 154,20	1 266 250,75			
5	488 149,23	1 266 246,88	488 149,23	1 266 246,88			
6	488 148,84	1 266 246,57	488 148,84	1 266 246,57			
7	488 151,35	1 266 243,34	488 151,35	1 266 243,34			
8	488 151,74	1 266 243,65	488 151,74	1 266 243,65			
1	488 156,71	1 266 247,52	488 156,71	1 266 247,52			

2. Сведения о частях границ уточняемого земельного участка с кадастровым номером

67:25:0010712:331

:

Обозначение части границ		Горизонтальное проложение (S), м	Описание прохождения части границ	Сведения о согласовании местоположения границ (согласовано/спорное)
от т.	до т.			
1	2	3	4	5
1	2	1,00	—	согласовано
2	3	4,09		
3	4	1,00		
4	5	6,30		
5	6	0,50		
6	7	4,09		
7	8	0,50		
8	1	6,30		

3. Сведения о характеристиках уточняемого земельного участка с кадастровым номером

67:25:0010712:331

:

№ п/п	Наименование характеристики	Значение характеристики
-------	-----------------------------	-------------------------

1	2	3
1.	Адрес земельного участка	—
1.1.	Сведения о местоположении земельного участка (при отсутствии адреса) в структурированном в соответствии с федеральной информационной адресной системой виде	Российская Федерация, Смоленская область, Ярцевский р-н, Ярцево г, Ярцевское р-н, Студенческая ул
1.2.	Дополнительные сведения о местоположении земельного участка	—
2.	Площадь земельного участка \pm величина погрешности определения (вычисления) площади ($P \pm \Delta P$), м ²	$32 \pm 2,00$
3.	Формула, примененная для вычисления предельной погрешности определения площади земельного участка, с подставленными значениями и итоговые (вычисленные) значения	$3,5*0,10*\sqrt{(32,00)} = 2$
4.	Площадь земельного участка согласно сведениям Единого государственного реестра недвижимости (Ркад), м ²	32,00
5.	Оценка расхождения Р и Ркад ($P - P_{кад}$), м ²	0
6.	Предельный минимальный и максимальный размеры земельного участка (Рмин и Рмакс), м ²	— —
7.	Кадастровый или иной государственный учетный номер (инвентарный) здания, сооружения, объекта незавершенного строительства, расположенного на земельном участке	—
8.	Вид (виды) разрешенного использования	хранение автотранспорта
8.1.	Дополнительные сведения об использовании земельного участка	—
9.	Сведения о земельных участках (землях общего пользования, территории общего пользования), посредством которых обеспечивается доступ	—
10.	Иные сведения	—
4. Пояснения к сведениям об уточняемом земельном участке с кадастровым номером		67:25:0010712:331 :
1.	—	

1. Сведения о характерных точках границ уточняемого земельного участка с кадастровым номером

67:25:0010712:332

:

Система координат

МСК-67, зона 1

Зона №

1

Обоз- начение харак- терных точек границ	Координаты, м				Метод определения координат	Формулы, примененные для расчета средней квадратической погрешности определения координат характерных точек границ (Mt), с подставленными в такие формулы значениями и итоговые (вычисленные) значения Mt, м	Описание закрепления точки
	содержатся в Едином государственном реестре недвижимости		определены в результате выполнения комплексных кадастровых работ				
	X	Y	X	Y			
1	2	3	4	5	6	7	8
1	488 136,91	1 266 263,16	488 136,91	1 266 263,16	—	0,10	—
2	488 141,88	1 266 267,18	488 141,88	1 266 267,18			
3	488 142,66	1 266 267,81	488 142,66	1 266 267,81			
4	488 139,88	1 266 271,25	488 139,88	1 266 271,25			
5	488 139,10	1 266 270,62	488 139,10	1 266 270,62			
6	488 134,13	1 266 266,60	488 134,13	1 266 266,60			
1	488 136,91	1 266 263,16	488 136,91	1 266 263,16			

2. Сведения о частях границ уточняемого земельного участка с кадастровым номером

67:25:0010712:332

:

Обозначение части границ		Горизонтальное проложение (S), м	Описание прохождения части границ	Сведения о согласовании местоположения границ (согласовано/спорное)
от т.	до т.			
1	2	3	4	5
1	2	6,39	—	согласовано
2	3	1,00		
3	4	4,42		
4	5	1,00		
5	6	6,39		
6	1	4,42		

3. Сведения о характеристиках уточняемого земельного участка с кадастровым номером

67:25:0010712:332

:

№ п/п	Наименование характеристики	Значение характеристики
1	2	3

1	2	3
1.	Адрес земельного участка	—
1.1.	Сведения о местоположении земельного участка (при отсутствии адреса) в структурированном в соответствии с федеральной информационной адресной системой виде	Российская Федерация, Смоленская область, Ярцевский р-н, Ярцево г, Ярцевское р-н, Студенческая ул, з/у 71/14
1.2.	Дополнительные сведения о местоположении земельного участка	—
2.	Площадь земельного участка \pm величина погрешности определения (вычисления) площади ($P \pm \Delta P$), м ²	$33 \pm 2,00$
3.	Формула, примененная для вычисления предельной погрешности определения площади земельного участка, с подставленными значениями и итоговые (вычисленные) значения	$3,5 * 0,10 * \sqrt{(33,00)} = 2$
4.	Площадь земельного участка согласно сведениям Единого государственного реестра недвижимости (Ркад), м ²	33,00
5.	Оценка расхождения Р и Ркад ($P - P_{кад}$), м ²	0
6.	Предельный минимальный и максимальный размеры земельного участка (Рмин и Рмакс), м ²	— —
7.	Кадастровый или иной государственный учетный номер (инвентарный) здания, сооружения, объекта незавершенного строительства, расположенного на земельном участке	—
8.	Вид (виды) разрешенного использования	хранение автотранспорта
8.1.	Дополнительные сведения об использовании земельного участка	—
9.	Сведения о земельных участках (землях общего пользования, территории общего пользования), посредством которых обеспечивается доступ	—
10.	Иные сведения	—
4. Пояснения к сведениям об уточняемом земельном участке с кадастровым номером		67:25:0010712:332 :
1.	—	

1. Сведения о характерных точках границ уточняемого земельного участка с кадастровым номером					67:25:0010712:333			:
Система координат					МСК-67, зона 1			Зона № 1
Обоз- начение харак- терных точек границ	Координаты, м				Метод определения координат	Формулы, примененные для расчета средней квадратической погрешности определения координат характерных точек границ (Mt), с подставленными в такие формулы значениями и итоговые (вычисленные) значения Mt, м	Описание закрепления точки	
	содержатся в Едином государственном реестре недвижимости		определены в результате выполнения комплексных кадастровых работ					
	X	Y	X	Y				
1	2	3	4	5	6	7	8	
6	488 182,21	1 266 241,64	488 182,21	1 266 241,64	—	0,10	угол здания	
5	488 182,82	1 266 242,44	488 182,82	1 266 242,44			—	
3	488 179,80	1 266 244,71	488 179,80	1 266 244,71				
4	488 179,20	1 266 243,93	488 179,20	1 266 243,93				
5	488 175,48	1 266 239,04	488 175,48	1 266 239,04				
6	488 174,88	1 266 238,26	488 174,88	1 266 238,26				
8	488 177,90	1 266 235,98	488 177,90	1 266 235,98				
7	488 178,49	1 266 236,75	488 178,49	1 266 236,75				
6	488 182,21	1 266 241,64	488 182,21	1 266 241,64			угол здания	
2. Сведения о частях границ уточняемого земельного участка с кадастровым номером					67:25:0010712:333			:
Обозначение части границ		Горизонтальное проложение (S), м	Описание прохождения части границ	Сведения о согласовании местоположения границ (согласовано/спорное)				
от т.	до т.							
1	2	3	4	5				
6	5	1,01	—	согласовано				
5	3	3,78						
3	4	0,98						
4	5	6,14						
5	6	0,98						
6	8	3,78						
8	7	0,97						
7	6	6,14						
3. Сведения о характеристиках уточняемого земельного участка с кадастровым номером					67:25:0010712:333			:
№ п/п	Наименование характеристики			Значение характеристики				

1	2	3
1.	Адрес земельного участка	—
1.1.	Сведения о местоположении земельного участка (при отсутствии адреса) в структурированном в соответствии с федеральной информационной адресной системой виде	Российская Федерация, Смоленская область, Ярцевский р-н, Ярцево г, Ярцевское р-н, Студенческая ул, з/у 69/5
1.2.	Дополнительные сведения о местоположении земельного участка	—
2.	Площадь земельного участка \pm величина погрешности определения (вычисления) площади ($P \pm \Delta P$), м ²	$31 \pm 2,00$
3.	Формула, примененная для вычисления предельной погрешности определения площади земельного участка, с подставленными значениями и итоговые (вычисленные) значения	$3,5*0,10*\sqrt{(31,00)} = 2$
4.	Площадь земельного участка согласно сведениям Единого государственного реестра недвижимости (Ркад), м ²	31,00
5.	Оценка расхождения Р и Ркад ($P - P_{кад}$), м ²	0
6.	Предельный минимальный и максимальный размеры земельного участка (Рмин и Рмакс), м ²	— —
7.	Кадастровый или иной государственный учетный номер (инвентарный) здания, сооружения, объекта незавершенного строительства, расположенного на земельном участке	—
8.	Вид (виды) разрешенного использования	хранение автотранспорта
8.1.	Дополнительные сведения об использовании земельного участка	—
9.	Сведения о земельных участках (землях общего пользования, территории общего пользования), посредством которых обеспечивается доступ	—
10.	Иные сведения	—
4. Пояснения к сведениям об уточняемом земельном участке с кадастровым номером		67:25:0010712:333 :
1.	—	

1. Сведения о характерных точках границ уточняемого земельного участка с кадастровым номером

67:25:0010712:334

:

Система координат

МСК-67, зона 1

Зона №

1

Обоз- начение харак- терных точек границ	Координаты, м				Метод определения координат	Формулы, примененные для расчета средней квадратической погрешности определения координат характерных точек границ (Mt), с подставленными в такие формулы значениями и итоговые (вычисленные) значения Mt, м	Описание закрепления точки	
	содержатся в Едином государственном реестре недвижимости		определены в результате выполнения комплексных кадастровых работ					
	X	Y	X	Y				
1	2	3	4	5	6	7	8	
1	488 224,18	1 266 188,77	488 224,18	1 266 188,77	—	0,10	Закрепление отсутствует	
2	488 220,75	1 266 190,86	488 220,75	1 266 190,86				
3	488 220,23	1 266 190,01	488 220,23	1 266 190,01				
4	488 217,11	1 266 184,89	488 217,11	1 266 184,89				
5	488 216,58	1 266 184,04	488 216,58	1 266 184,04				
6	488 220,01	1 266 181,95	488 220,01	1 266 181,95				
7	488 220,53	1 266 182,80	488 220,53	1 266 182,80				
8	488 223,66	1 266 187,92	488 223,66	1 266 187,92				
1	488 224,18	1 266 188,77	488 224,18	1 266 188,77				
2. Сведения о частях границ уточняемого земельного участка с кадастровым номером						67:25:0010712:334		:
Обозначение части границ		Горизонтальное проложение (S), м	Описание прохождения части границ	Сведения о согласовании местоположения границ (согласовано/спорное)				
от т.	до т.							
1	2	3	4	5				
1	2	4,02	—	согласовано				
2	3	1,00						
3	4	6,00						
4	5	1,00						
5	6	4,02						
6	7	1,00						
7	8	6,00						
8	1	1,00						
3. Сведения о характеристиках уточняемого земельного участка с кадастровым номером						67:25:0010712:334		:
№ п/п	Наименование характеристики			Значение характеристики				

1	2	3
1.	Адрес земельного участка	—
1.1.	Сведения о местоположении земельного участка (при отсутствии адреса) в структурированном в соответствии с федеральной информационной адресной системой виде	Российская Федерация, Смоленская область, Ярцевский р-н, Ярцево г, Студенческая ул
1.2.	Дополнительные сведения о местоположении земельного участка	—
2.	Площадь земельного участка \pm величина погрешности определения (вычисления) площади ($P \pm \Delta P$), м ²	$32 \pm 2,00$
3.	Формула, примененная для вычисления предельной погрешности определения площади земельного участка, с подставленными значениями и итоговые (вычисленные) значения	$3,5*0,10*\sqrt{(32,00)} = 2$
4.	Площадь земельного участка согласно сведениям Единого государственного реестра недвижимости (Ркад), м ²	32,00
5.	Оценка расхождения Р и Ркад ($P - P_{кад}$), м ²	0
6.	Предельный минимальный и максимальный размеры земельного участка ($P_{мин}$ и $P_{макс}$), м ²	— —
7.	Кадастровый или иной государственный учетный номер (инвентарный) здания, сооружения, объекта незавершенного строительства, расположенного на земельном участке	—
8.	Вид (виды) разрешенного использования	Хранение автотранспорта
8.1.	Дополнительные сведения об использовании земельного участка	—
9.	Сведения о земельных участках (землях общего пользования, территории общего пользования), посредством которых обеспечивается доступ	—
10.	Иные сведения	—
4. Пояснения к сведениям об уточняемом земельном участке с кадастровым номером		67:25:0010712:334 :
1.	—	

1. Сведения о характерных точках границ уточняемого земельного участка с кадастровым номером

67:25:0010712:335

:

Система координат

МСК-67, зона 1

Зона №1

Обозначение характерных точек границ	Координаты, м				Метод определения координат	Формулы, примененные для расчета средней квадратической погрешности определения координат характерных точек границ (Mt), с подставленными в такие формулы значениями и итоговые (вычисленные) значения Mt, м	Описание закрепления точки
	содержатся в Едином государственном реестре недвижимости		определены в результате выполнения комплексных кадастровых работ				
	X	Y	X	Y			
1	2	3	4	5	6	7	8
1	488 223,42	1 266 179,87	488 223,42	1 266 179,87	—	0,10	—
2	488 223,94	1 266 180,72	488 223,94	1 266 180,72			
3	488 227,06	1 266 185,85	488 227,06	1 266 185,85			
4	488 227,58	1 266 186,70	488 227,58	1 266 186,70			
1	488 224,18	1 266 188,77	488 224,18	1 266 188,77			Закрепление отсутствует
8	488 223,66	1 266 187,92	488 223,66	1 266 187,92			
7	488 220,53	1 266 182,80	488 220,53	1 266 182,80			
6	488 220,01	1 266 181,95	488 220,01	1 266 181,95			
1	488 223,42	1 266 179,87	488 223,42	1 266 179,87			—
2. Сведения о частях границ уточняемого земельного участка с кадастровым номером							67:25:0010712:335
Обозначение части границ		Горизонтальное проложение (S), м	Описание прохождения части границ	Сведения о согласовании местоположения границ (согласовано/спорное)			
от т.	до т.						
1	2	3	4	5			
1	2	1,00	—	согласовано			
2	3	6,00					
3	4	1,00					
4	1	3,98					
1	8	1,00					
8	7	6,00					
7	6	1,00					
6	1	3,99					
3. Сведения о характеристиках уточняемого земельного участка с кадастровым номером						67:25:0010712:335	:
№ п/п	Наименование характеристики			Значение характеристики			

1	2	3
1.	Адрес земельного участка	—
1.1.	Сведения о местоположении земельного участка (при отсутствии адреса) в структурированном в соответствии с федеральной информационной адресной системой виде	Российская Федерация, Смоленская область, Ярцевский р-н, Ярцевское г п, Ярцево г, Студенческая ул
1.2.	Дополнительные сведения о местоположении земельного участка	—
2.	Площадь земельного участка \pm величина погрешности определения (вычисления) площади ($P \pm \Delta P$), м ²	$32 \pm 2,00$
3.	Формула, примененная для вычисления предельной погрешности определения площади земельного участка, с подставленными значениями и итоговые (вычисленные) значения	$3,5*0,10*\sqrt{(32,00)} = 2$
4.	Площадь земельного участка согласно сведениям Единого государственного реестра недвижимости (Ркад), м ²	32,00
5.	Оценка расхождения Р и Ркад ($P - P_{кад}$), м ²	0
6.	Предельный минимальный и максимальный размеры земельного участка (Рмин и Рмакс), м ²	— —
7.	Кадастровый или иной государственный учетный номер (инвентарный) здания, сооружения, объекта незавершенного строительства, расположенного на земельном участке	—
8.	Вид (виды) разрешенного использования	размещение гаражей для собственных нужд
8.1.	Дополнительные сведения об использовании земельного участка	—
9.	Сведения о земельных участках (землях общего пользования, территории общего пользования), посредством которых обеспечивается доступ	—
10.	Иные сведения	—
4. Пояснения к сведениям об уточняемом земельном участке с кадастровым номером		67:25:0010712:335 :
1.	—	

1. Сведения о характерных точках границ уточняемого земельного участка с кадастровым номером					67:25:0010712:336			:	
Система координат					МСК-67, зона 1			Зона №	1
Обоз- начение харак- терных точек границ	Координаты, м				Метод определения координат	Формулы, примененные для расчета средней квадратической погрешности определения координат характерных точек границ (Mt), с подставленными в такие формулы значениями и итоговые (вычисленные) значения Mt, м	Описание закрепления точки		
	содержатся в Едином государственном реестре недвижимости		определены в результате выполнения комплексных кадастровых работ						
	X	Y	X	Y					
1	2	3	4	5	6	7	8		
1	488 167,14	1 266 235,56	488 167,14	1 266 235,56	—	0,10	—		
2	488 162,53	1 266 241,66	488 162,53	1 266 241,66					
3	488 161,73	1 266 241,06	488 161,73	1 266 241,06					
4	488 156,75	1 266 237,20	488 156,75	1 266 237,20					
5	488 156,35	1 266 236,90	488 156,35	1 266 236,90					
6	488 160,95	1 266 230,83	488 160,95	1 266 230,83					
1	488 167,14	1 266 235,56	488 167,14	1 266 235,56					
2. Сведения о частях границ уточняемого земельного участка с кадастровым номером					67:25:0010712:336			:	
Обозначение части границ		Горизонтальное проложение (S), м	Описание прохождения части границ	Сведения о согласовании местоположения границ (согласовано/спорное)					
от т.	до т.								
1	2	3	4	5					
1	2	7,65	—	согласовано					
2	3	1,00							
3	4	6,30							
4	5	0,50							
5	6	7,62							
6	1	7,79							
3. Сведения о характеристиках уточняемого земельного участка с кадастровым номером					67:25:0010712:336			:	
№ п/п	Наименование характеристики			Значение характеристики					
1	2			3					

1	2	3
1.	Адрес земельного участка	—
1.1.	Сведения о местоположении земельного участка (при отсутствии адреса) в структурированном в соответствии с федеральной информационной адресной системой виде	Российская Федерация, Смоленская область, Ярцевский м р-н, Ярцевское г п, Ярцево г, Студенческая ул, з/у 71/23
1.2.	Дополнительные сведения о местоположении земельного участка	—
2.	Площадь земельного участка \pm величина погрешности определения (вычисления) площади ($P \pm \Delta P$), м ²	$60 \pm 3,00$
3.	Формула, примененная для вычисления предельной погрешности определения площади земельного участка, с подставленными значениями и итоговые (вычисленные) значения	$3,5*0,10*\sqrt{(60,00)} = 3$
4.	Площадь земельного участка согласно сведениям Единого государственного реестра недвижимости (Ркад), м ²	60,00
5.	Оценка расхождения Р и Ркад ($P - P_{кад}$), м ²	0
6.	Предельный минимальный и максимальный размеры земельного участка ($P_{мин}$ и $P_{макс}$), м ²	— —
7.	Кадастровый или иной государственный учетный номер (инвентарный) здания, сооружения, объекта незавершенного строительства, расположенного на земельном участке	—
8.	Вид (виды) разрешенного использования	размещение гаражей для собственных нужд
8.1.	Дополнительные сведения об использовании земельного участка	—
9.	Сведения о земельных участках (землях общего пользования, территории общего пользования), посредством которых обеспечивается доступ	—
10.	Иные сведения	—
4. Пояснения к сведениям об уточняемом земельном участке с кадастровым номером		67:25:0010712:336 :
1.	—	

1. Сведения о характерных точках границ уточняемого земельного участка с кадастровым номером

67:25:0010712:338

:

Система координат

МСК-67, зона 1

Зона №

1

Обоз- начение харак- терных точек границ	Координаты, м				Метод определения координат	Формулы, примененные для расчета средней квадратической погрешности определения координат характерных точек границ (Mt), с подставленными в такие формулы значениями и итоговые (вычисленные) значения Mt, м	Описание закрепления точки
	содержатся в Едином государственном реестре недвижимости		определены в результате выполнения комплексных кадастровых работ				
	X	Y	X	Y			
1	2	3	4	5	6	7	8
4	488 139,88	1 266 271,25	488 139,88	1 266 271,25	—	0,10	—
1	488 137,42	1 266 274,40	488 137,42	1 266 274,40			
2	488 136,64	1 266 273,77	488 136,64	1 266 273,77			
3	488 134,37	1 266 271,99	488 134,37	1 266 271,99			
4	488 131,98	1 266 268,61	488 131,98	1 266 268,61			
5	488 133,73	1 266 266,30	488 133,73	1 266 266,30			
6	488 134,13	1 266 266,60	488 134,13	1 266 266,60			
5	488 139,10	1 266 270,62	488 139,10	1 266 270,62			
4	488 139,88	1 266 271,25	488 139,88	1 266 271,25			

2. Сведения о частях границ уточняемого земельного участка с кадастровым номером

67:25:0010712:338

:

Обозначение части границ		Горизонтальное проложение (S), м	Описание прохождения части границ	Сведения о согласовании местоположения границ (согласовано/спорное)
от т.	до т.			
1	2	3	4	5
4	1	4,00	—	согласовано
1	2	1,00		
2	3	2,88		
3	4	4,14		
4	5	2,90		
5	6	0,50		
6	5	6,39		
5	4	1,00		

3. Сведения о характеристиках уточняемого земельного участка с кадастровым номером

67:25:0010712:338

:

№ п/п	Наименование характеристики	Значение характеристики
-------	-----------------------------	-------------------------

1	2	3
1.	Адрес земельного участка	—
1.1.	Сведения о местоположении земельного участка (при отсутствии адреса) в структурированном в соответствии с федеральной информационной адресной системой виде	Российская Федерация, Смоленская область, Ярцевский р-н, Ярцево г, Студенческая ул
1.2.	Дополнительные сведения о местоположении земельного участка	—
2.	Площадь земельного участка \pm величина погрешности определения (вычисления) площади ($P \pm \Delta P$), м ²	$29 \pm 2,00$
3.	Формула, примененная для вычисления предельной погрешности определения площади земельного участка, с подставленными значениями и итоговые (вычисленные) значения	$3,5*0,10*\sqrt{(29,00)} = 2$
4.	Площадь земельного участка согласно сведениям Единого государственного реестра недвижимости (Ркад), м ²	29,00
5.	Оценка расхождения Р и Ркад ($P - P_{кад}$), м ²	0
6.	Предельный минимальный и максимальный размеры земельного участка (Рмин и Рмакс), м ²	— —
7.	Кадастровый или иной государственный учетный номер (инвентарный) здания, сооружения, объекта незавершенного строительства, расположенного на земельном участке	—
8.	Вид (виды) разрешенного использования	Размещение гаражей для собственных нужд
8.1.	Дополнительные сведения об использовании земельного участка	—
9.	Сведения о земельных участках (землях общего пользования, территории общего пользования), посредством которых обеспечивается доступ	—
10.	Иные сведения	—
4. Пояснения к сведениям об уточняемом земельном участке с кадастровым номером		67:25:0010712:338 :
1.	—	

1. Сведения о характерных точках границ уточняемого земельного участка с кадастровым номером

67:25:0010712:339

:

Система координат

МСК-67, зона 1

Зона №

1

Обоз- начение харак- терных точек границ	Координаты, м				Метод определения координат	Формулы, примененные для расчета средней квадратической погрешности определения координат характерных точек границ (Mt), с подставленными в такие формулы значениями и итоговые (вычисленные) значения Mt, м	Описание закрепления точки
	содержатся в Едином государственном реестре недвижимости		определены в результате выполнения комплексных кадастровых работ				
	X	Y	X	Y			
1	2	3	4	5	6	7	8
1	488 325,73	1 266 209,10	488 325,73	1 266 209,10	—	0,10	—
2	488 328,60	1 266 211,93	488 328,60	1 266 211,93			
3	488 327,90	1 266 212,64	488 327,90	1 266 212,64			
4	488 323,49	1 266 217,11	488 323,49	1 266 217,11			
5	488 320,62	1 266 214,28	488 320,62	1 266 214,28			
6	488 325,03	1 266 209,81	488 325,03	1 266 209,81			
1	488 325,73	1 266 209,10	488 325,73	1 266 209,10			

2. Сведения о частях границ уточняемого земельного участка с кадастровым номером

67:25:0010712:339

:

Обозначение части границ		Горизонтальное проложение (S), м	Описание прохождения части границ	Сведения о согласовании местоположения границ (согласовано/спорное)
от т.	до т.			
1	2	3	4	5
1	2	4,03	—	согласовано
2	3	1,00		
3	4	6,28		
4	5	4,03		
5	6	6,28		
6	1	1,00		

3. Сведения о характеристиках уточняемого земельного участка с кадастровым номером

67:25:0010712:339

:

№ п/п	Наименование характеристики	Значение характеристики
1	2	3

1	2	3
1.	Адрес земельного участка	Российская Федерация, Смоленская область, муниципальный округ Ярцевский, город Ярцево, территория ГСК "Строитель-16", строение 10
1.1.	Сведения о местоположении земельного участка (при отсутствии адреса) в структурированном в соответствии с федеральной информационной адресной системой виде	—
1.2.	Дополнительные сведения о местоположении земельного участка	—
2.	Площадь земельного участка \pm величина погрешности определения (вычисления) площади ($P \pm \Delta P$), м ²	$29 \pm 2,00$
3.	Формула, примененная для вычисления предельной погрешности определения площади земельного участка, с подставленными значениями и итоговые (вычисленные) значения	$3,5*0,10*\sqrt{(29,00)} = 2$
4.	Площадь земельного участка согласно сведениям Единого государственного реестра недвижимости (Ркад), м ²	29,00
5.	Оценка расхождения Р и Ркад ($P - P_{кад}$), м ²	0
6.	Предельный минимальный и максимальный размеры земельного участка ($P_{мин}$ и $P_{макс}$), м ²	— —
7.	Кадастровый или иной государственный учетный номер (инвентарный) здания, сооружения, объекта незавершенного строительства, расположенного на земельном участке	—
8.	Вид (виды) разрешенного использования	Размещение гаражей для собственных нужд
8.1.	Дополнительные сведения об использовании земельного участка	—
9.	Сведения о земельных участках (землях общего пользования, территории общего пользования), посредством которых обеспечивается доступ	—
10.	Иные сведения	—
4. Пояснения к сведениям об уточняемом земельном участке с кадастровым номером		67:25:0010712:339 :
1.	—	

Описание местоположения здания, сооружения, объекта незавершенного строительства на земельном участке								
1. Сведения о характерных точках контура объекта недвижимости с кадастровым номером _____:								
Система координат _____							Зона № _____	
Обоз- начение харак- терных точек границ	Содержатся в Едином государственном реестре недвижимости			Определены в ходе выполнения комплексных кадастровых работ			Метод определения координат	Формулы, примененные для расчета средней квадратической погрешности определения координат характерных точек (Mt), м, с подставленными в такие формулы значениями и итоговые (вычисленные) значения Mt, м
	координаты, м		Радиус, м	координаты, м		Радиус, м		
	X	Y	R	X	Y	R		
1	2	3	4	5	6	7	8	9
2. Сведения о характеристиках объекта недвижимости с кадастровым номером _____:								
№ п/п	Наименование характеристики				Значение характеристики			
1	2				3			
1.	Вид объекта недвижимости							
2.	Ранее присвоенный государственный учетный номер (инвентарный) здания, сооружения, объекта незавершенного строительства							
3.	Кадастровый номер земельного участка (земельных участков), в границах которого (которых) расположены здание, сооружение, объект незавершенного строительства							
4.	Уникальный учетный номер кадастрового квартала, в границах которого расположены здание, сооружение, объект незавершенного строительства							
5.	Адрес здания, сооружения, объекта незавершенного строительства							
5.1.	Сведения о местоположении здания, сооружения, объекта незавершенного строительства (при отсутствии адреса) в структурированном в соответствии с федеральной информационной адресной системой виде							
5.2.	Дополнительные сведения о местоположении							
6.	Иные сведения							
3. Пояснения к сведениям об объекте недвижимости с кадастровым номером _____:								
1.								

**Сведения о зданиях, сооружениях, объектах незавершенного строительства,
необходимые для исправления реестровых ошибок в сведениях об описании их местоположения**

1. Сведения о характерных точках контура _____
_____ вид объекта недвижимости (здание, сооружение, объект незавершенного строительства)
с кадастровым номером _____:

Система координат _____ Зона № _____

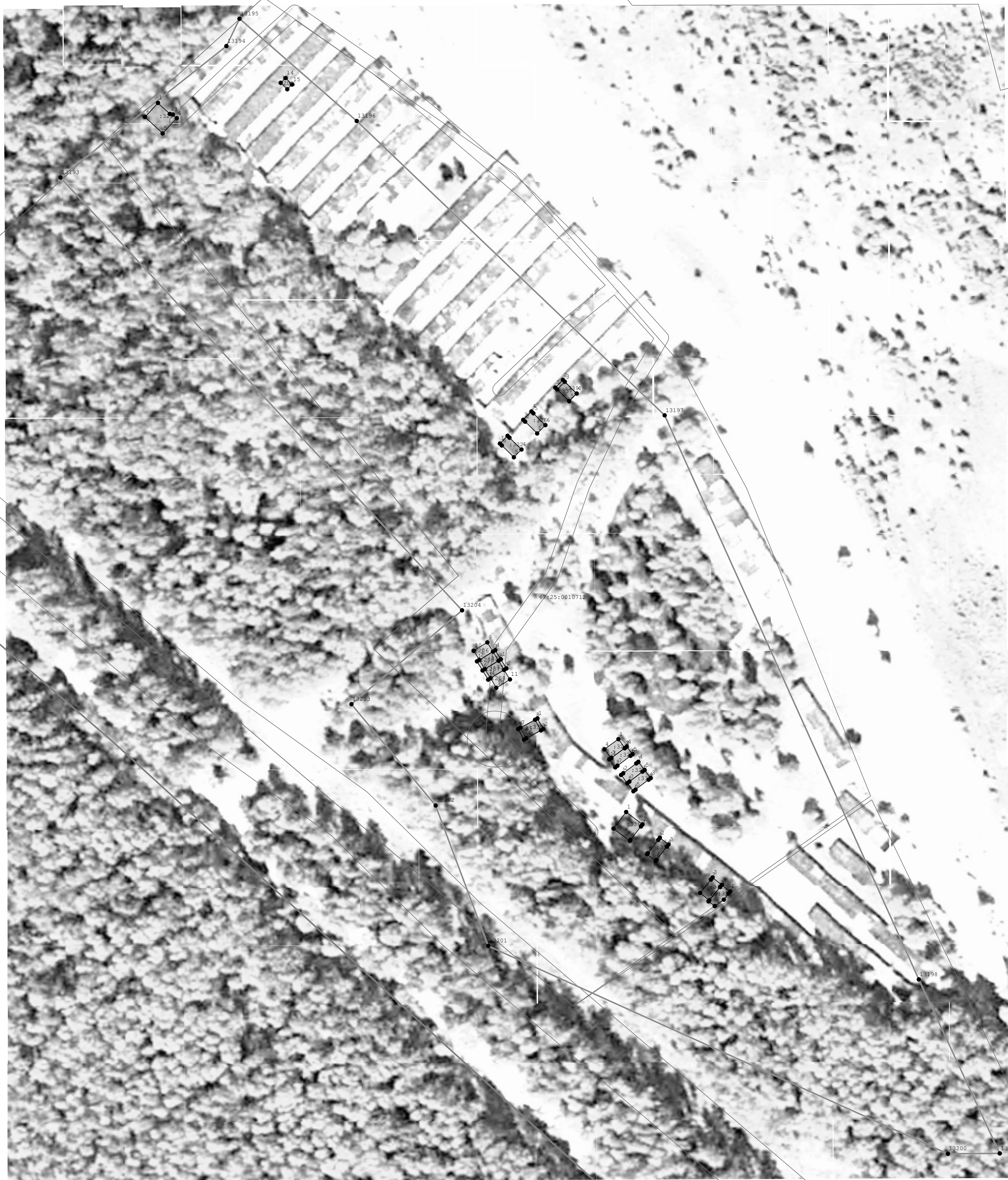
Обоз- начение харак- терных точек границ	Содержатся в Едином государственном реестре недвижимости			Определены в ходе выполнения комплексных кадастровых работ			Метод определения координат	Формулы, примененные для расчета средней квадратической погрешности определения координат характерных точек (Mt), м, с подставленными в такие формулы значениями и итоговые (вычисленные) значения Mt, м
	координаты, м		Радиус, м	координаты, м		Радиус, м		
	X	Y	R	X	Y	R		
1	2	3	4	5	6	7	8	9

2. Иные сведения об объекте недвижимости с кадастровым номером _____:

1. _____

3. Пояснения к сведениям об объекте недвижимости с кадастровым номером _____:

1. _____



- Часть контура, образованного проекцией вновь образованного наземного конструктивного элемента здания, сооружения, объекта незавершенного строительства

- Характерная точка контура здания, сооружения, объекта незавершенного строительства

- Зона с особыми условиями использования территории ЗОУИТ

— Граница кадастрового квартала

:100

- Кадастровый номер земельного участка

Условные обозначения:

- Существующая часть границы, имеющиеся в ЕГРН сведения о которой достаточны для определения ее местоположения

- Вновь образованная часть границы, сведения о которой достаточны для определения ее местоположения

- Часть контура, образованного проекцией существующего наземного конструктивного элемента здания, сооружения, объекта незавершенного строительства

- Часть контура, образованного проекцией вновь образованного наземного конструктивного элемента здания, сооружения, объекта незавершенного строительства

- Кадастровый номер квартала

Схема геодезических построений

